

УТВЕРЖДАЮ

Руководитель организации

Асминкина О.А.

« » 20 г.

ПАСПОРТ ДОСТУПНОСТИ
объекта социальной инфраструктуры (ОСИ)
№ _____

1. Общие сведения об объекте

- 1.1. Наименование (вид) объекта МБОУ Красноярская СОШ
- 1.2. Адрес объекта 461365, Оренбургская обл., Илекский р-он,
с. Красный Яр, ул. Ленина,57 email: 56230006@rambler.ru
- 1.3. Сведения о размещении объекта:
- отдельно стоящее здание __2__ этажей, 1704,6 кв.м
- часть здания _____ этажей (или на _____ этаже), _____ кв.м
- наличие прилегающего земельного участка (да, нет); да 7830 кв.м
- 1.4. Год постройки здания __01.10.1968__, последнего капитального ремонта __26.06.2018 г. _____
- 1.5. Дата предстоящих плановых ремонтных работ: *текущего* __10 июль 2020 г. ____,
капитального __30.04.2040 г. _____
- сведения об организации, расположенной на объекте
- 1.6. Название организации (учреждения), (полное юридическое наименование – согласно Уставу, краткое наименование) Муниципальное бюджетное общеобразовательное учреждение Красноярская средняя общеобразовательная школа Илекского р-на Оренбургской обл., МБОУ Красноярская СОШ
- 1.7. Юридический адрес организации (учреждения) 461365, Оренбургская обл., Илекский р-он, с. Красный Яр, ул. Ленина,57
- 1.8. Основание для пользования объектом (**оперативное управление**, аренда, собственность) **оперативное управление**
- 1.9. Форма собственности (**государственная**, негосударственная) **государственная**
- 1.10. Территориальная принадлежность (*федеральная, региональная, муниципальная*)
муниципальная
- 1.11. Вышестоящая организация (*наименование*) Отдел образования администрации Илекского района Оренбургской области
- 1.12. Адрес вышестоящей организации, другие координаты 461350, Оренбургская область, Илекский район, с. Илек, Октябрьская,21 тел: 2-21-72

2. Характеристика деятельности организации на объекте (по обслуживанию населения)

- 2.1 Сфера деятельности (*здравоохранение, образование, социальная защита, физическая культура и спорт, культура, связь и информация, транспорт, жилой фонд, потребительский рынок и сфера услуг, другое*) :**образование**
- 2.2 Виды оказываемых услуг дошкольное образование, начальное общее образование, основное общее образование, среднее общее образование. **Образовательные услуги по реализации образовательных программ дошкольного, начального общего и основного общего образования**

- 2.3 Форма оказания услуг: (на объекте, с длительным пребыванием, в т.ч. проживанием, на дому, дистанционно)
- 2.4 Категории обслуживаемого населения по возрасту: (дети в возрасте от 3 до 18 лет, взрослые трудоспособного возраста, пожилые; все возрастные категории)
- 2.5 Категории обслуживаемых инвалидов: все категории, инвалиды, передвигающиеся на коляске, инвалиды с нарушениями опорно-двигательного аппарата; нарушениями зрения, нарушениями слуха, нарушениями умственного развития
- 2.6 Плановая мощность: посещаемость (количество обслуживаемых в день), вместимость, пропускная способность Проектная мощность – 320 человек.
- 2.7 Участие в исполнении ИПР инвалида, ребенка-инвалида (да, нет)
да

3. Состояние доступности объекта

3.1 Путь следования к объекту пассажирским транспортом

(описать маршрут движения с использованием пассажирского транспорта)

движение пассажирского транспорта по селу не предусмотрено,
 наличие адаптированного пассажирского транспорта к объекту
нет

3.2 Путь к объекту от ближайшей остановки пассажирского транспорта:

3.2.1 расстояние до объекта от остановки транспорта нет _____ м

3.2.2 время движения (пешком) нет _____ мин.

3.2.3 наличие выделенного от проезжей части пешеходного пути (да, нет),

3.2.4 Перекрестки: нерегулируемые; регулируемые, со звуковой сигнализацией, таймером;
нет

3.2.5 Информация на пути следования к объекту: акустическая, тактильная, визуальная;
нет

3.2.6 Перепады высоты на пути: есть, нет
 (описать _____)

Их обустройство для инвалидов на коляске: да, нет (_____)

3.3 Организация доступности объекта для инвалидов – форма обслуживания*

№ п/п	Категория инвалидов (вид нарушения)	Вариант организации доступности объекта (формы обслуживания)*
1.	Все категории инвалидов и МГН	
	<i>в том числе инвалиды:</i>	
2	передвигающиеся на креслах-колясках	ВНД
3	с нарушениями опорно-двигательного аппарата	ВНД
4	с нарушениями зрения	ДУ
5	с нарушениями слуха	ДУ
6	с нарушениями умственного развития	ДУ

* - указывается один из вариантов: «А», «Б», «ДУ», «ВНД»

3.4 Состояние доступности основных структурно-функциональных зон

№ п \п	Основные структурно-функциональные зоны	Состояние доступности, в том	Приложение

		числе для основных категорий инвалидов**	№ на плане	№ фото
1	Территория, прилегающая к зданию (участок)	ВНД	-	1-3
2	Вход (входы) в здание	ВНД	1-2	3-5
3	Путь (пути) движения внутри здания (в т.ч. пути эвакуации)	ВНД	3-6,8	6
4	Зона целевого назначения здания (целевого посещения объекта)	ДПВ	7	7
5	Санитарно-гигиенические помещения	ВНД	10	8,9
6	Система информации и связи (на всех зонах)	ВНД	-	-
7	Пути движения к объекту (от остановки транспорта)	Остановка транспорта отсутствует	-	-

** Указывается: ДП-В - доступно полностью всем; ДП-И (К, О, С, Г, У) – доступно полностью избирательно (указать категории инвалидов); ДЧ-В - доступно частично всем; ДЧ-И (К, О, С, Г, У) – доступно частично избирательно (указать категории инвалидов); ДУ - доступно условно, ВНД – временно недоступно

3.5. Итоговое заключение о состоянии доступности ОСИ:

ВНД

4. Управленческое решение

4.1. Рекомендации по адаптации основных структурных элементов объекта

№ п \п	Основные структурно-функциональные зоны объекта	Рекомендации по адаптации объекта (вид работы)*
1	Территория, прилегающая к зданию (участок)	Текущий ремонт
2	Вход (входы) в здание	Текущий ремонт
3	Путь (пути) движения внутри здания (в т.ч. пути эвакуации)	Текущий ремонт
4	Зона целевого назначения здания (целевого посещения объекта)	Текущий ремонт
5	Санитарно-гигиенические помещения	Текущий ремонт
6	Система информации на объекте (на всех зонах)	Текущий ремонт
7	Пути движения к объекту (от остановки транспорта)	-
8	Все зоны и участки	-

*- указывается один из вариантов (видов работ): не нуждается; ремонт (текущий, капитальный); индивидуальное решение с ТСР; технические решения невозможны – организация альтернативной формы обслуживания

4.2. Период проведения работ _____
в рамках исполнения _____МП «Социальная поддержка граждан Илекского района» на
2019_-2024_____ (указывается наименование документа: программы,
плана)

4.3 Ожидаемый результат (по состоянию доступности) после выполнения работ по
адаптации: полная доступность для всех категорий
инвалидов _____

Оценка результата исполнения программы, плана (по состоянию доступности)

4.4. Для принятия решения требуется, не требуется (*нужное подчеркнуть*):
Согласование на комиссии по координации деятельности в сфере формирования
доступной среды жизнедеятельности для инвалидов и других маломобильных групп
населения

4.4.1 разработка проектной документации

4.4.2 согласование с ИМО ООО «Всероссийское общество инвалидов»;

Имеется заключение уполномоченной организации о состоянии доступности объекта
(*наименование документа и выдавшей его организации, дата*), прилагается

4.4.3 согласование с вышестоящей

организацией _____

4.5. Информация размещена (обновлена) на Карте доступности субъекта Российской
Федерации, адрес; <http://zhit-vmeste.ru> _____

(наименование сайта, портала)

5. Особые отметки

Паспорт сформирован на основании:

1. Анкеты (информации об объекте) от «_30_» _____ мая _____ 2019г.,

2. Акта обследования объекта: № акта _____ от «_30_» _____ 2019_ г.

3. Решения Комиссии _____ от «_» _____ 20_____ г.

АКТ

согласованных мер с общественным объединением инвалидов для обеспечения доступа инвалидов к месту предоставления услуги на объекте социальной инфраструктуры **Муниципальное бюджетное общеобразовательное учреждение Красноярская средняя общеобразовательная школа Илекского района Оренбургской области**

(далее – Объект)

(в случаях, если существующие объекты социальной, инженерной и транспортной инфраструктур невозможно полностью приспособить с учетом потребностей инвалидов до проведения реконструкции или капитального ремонта)

I. Краткая характеристика Объекта

Адрес Объекта: 461361, Оренбургская область, Илекский район, село Красный Яр, ул.Ленина, 57

Сведения об Объекте:

Одно отдельно стоящее здание, состоящее из двух этажей, общей площадью 1704,6 кв.м. наличие прилегающего земельного участка (да, нет): да, 7830 кв.м

Основание для пользования Объектом (оперативное управление, аренда, собственность): оперативное управление

Форма собственности (государственная, муниципальная, частная): государственная
Административно-территориальная подведомственность (федеральная, региональная, муниципальная): муниципальная

Наименование и адрес вышестоящей организации: Муниципальное казенное учреждение Отдел образования администрации Илекского района, 461350, Оренбургская область, Илекский района, с.Илек, ул. Октябрьская, 21

II. Краткая характеристика действующего порядка предоставления на Объекте услуг населению

Сфера деятельности (указывается одна из приоритетных сфер): образование

Наименование предоставляемых услуг: начальное общее образование, основное общее образование, среднее общее образование

Плановая мощность: посещаемость (количество обслуживаемых в день) – 159 чел., вместимость - 320 чел., пропускная способность - 190 чел.

Форма способа оказания услуг: на объекте

Категории обслуживаемого населения по возрасту: дети в возрасте от 3 до 18 лет

Категории обслуживаемых инвалидов (инвалиды с нарушениями опорно-двигательного аппарата; нарушениями зрения, нарушениями слуха, нарушением интеллекта): все категории

Мы, нижеподписавшиеся, директор МБОУ Красноярская средняя общеобразовательная школа Квасникова Лилия Алексеевна, действующий на основании Устава, с одной стороны, и председатель Илекской местной организации Оренбургской областной организации общероссийской общественной организации «Всероссийское общество инвалидов» Смоленова Вера Петровна, действующий на основании Устава, с другой стороны, составили настоящий акт о нижеследующем:

Согласно статье 15 Федерального закона от 24.11.1995 №181-ФЗ «О социальной защите инвалидов в Российской Федерации» в случае, «если объект социальной инфраструктуры невозможно полностью приспособить с учетом потребностей инвалидов, собственники этих объектов до их реконструкции или капитального ремонта должны принимать согласованные с одним из общественных объединений инвалидов меры для обеспечения доступа инвалидов к месту предоставления услуги».

III. Оценка соответствия уровня доступности для инвалидов Объекта по данному адресу для согласования мер по обеспечению доступа инвалидов к месту предоставления услуги.

Указывается наличие или отсутствие конкретных показателей и категория инвалидов: да (соответствуют К,О,С,Г,У/ не соответствуют)/нет

1. выделенные автостоянки автотранспортных средств для инвалидов: нет
2. адаптированные лифты (при необходимости и технической возможности): нет
3. поручни: нет
4. пандусы: имеется
5. подъемные платформы (при необходимости и технической возможности): нет
6. мобильные лестничные подъемники: нет
7. раздвижные двери: нет
8. входные группы: нет
9. кнопка вызова: да, (соответствует для К,О,Г,У; не соответствует С)
10. доступные санитарно-гигиенические помещения: нет, (временно недоступно)
11. достаточная ширина дверных проемов: нет, (временно недоступно)
12. надлежащее размещение оборудования и носителей информации: нет
13. дублирование необходимой для инвалидов, имеющих стойкие расстройства функции зрения, зрительной информации звуковой информацией, а также надписей, знаков и иной текстовой и графической информации знаками, выполненными рельефно-точечным шрифтом Брайля: нет
14. дублирование необходимой для инвалидов по слуху звуковой информации зрительной информацией: нет
15. наличие на электронных средствах (информационный киоск) отображения информации в режиме для слабовидящих пользователей: нет

IV. Согласование мер по обеспечению доступности места предоставления услуги для инвалидов и других маломобильных групп

В связи с необходимостью обеспечения доступности Объекта для инвалидов и других МГН и учитывая, что до проведения реконструкции или капитального ремонта помещений, в которых расположен Объект, являющийся в настоящее время временно недоступно в соответствии со статьей 15 федерального закона № 181-ФЗ согласовываются следующие меры по обеспечению доступности места предоставления услуги для инвалидов и других МГН:

№ п/п	Категории инвалидов, для которых значимо мероприятие О, К, С, Г, У	Наименование мероприятия имеющегося/отсутствующего до проведения реконструкции или капитального ремонта	Исполнение № приказа, дата
1	2	3	4
Основные меры			
1		Зона: территория, прилегающая к Объекту, принадлежащая организации, расположенной на Объекте (пути движения по территории)	
1.1	О, У	Вход на земельный участок объекта имеет	Требуются

		устройства, создающие препятствие для движения МНГ, и не оборудован доступными элементами информации об объекте.	ремонтные работы по устройству пешеходных дорожек. Несоответствия будут устранены при наличии финансирования в рамках исполнения МП «Социальная поддержка граждан Илекского района» на 2015-2020 гг
1.2	О, У	Имеется неровная поверхность пешеходных дорожек	Требуются ремонтные работы по устройству пешеходных дорожек. Несоответствия будут устранены при наличии финансирования в рамках исполнения МП «Социальная поддержка граждан Илекского района» на 2015-2020 гг
1.3	О, У	Навигации при входе на территорию нет	Навигация в учреждении имеется
2		Зона: вход в здание	
2.1	О, У	Отсутствие графического изображения доступности объекта	Приказ № 178.4 От 22.08.2019 г Об антитеррористическ ой защищенности МБОУ Красноярская СОШ в 2019 - 2020 учебном году
2.2	О, У	Входная дверь в учреждении менее 0,9 м.	Требуются ремонтные работы по устройству входной двери. Несоответствия будут устранены при наличии финансирования в рамках исполнения МП «Социальная поддержка граждан Илекского района»

			на 2015-2020 гг.
3		Зона: пути перемещения внутри здания (коридоры, переходы в другое здание, дверные и открытые проемы, внутренние лестницы, внутренние пандусы, подъемные платформы, лифты, пути эвакуации)	
3.1	О, У	Отсутствие цветной или тактильной маркировки. На лестнице внутри здания на 2 этаж отсутствуют обозначения предупреждающими знаками начальной и крайней ступеней.	Приказ № 178.4 От 22.08.2019 г Об антитеррористическ ой защищенности МБОУ Красноярская СОШ в 2019 - 2020 учебном году
3.2	О, У	Информация по путям эвакуации есть в общем виде	-
4		Зона: санитарно-гигиенические помещения (туалетные и душевые кабины)	
4.1	О, Г, У	На втором этажах зданий располагаются 2 туалета для разных полов, не обладающие элементами доступности. Необходимо сопровождение	Приказ № 178.4 От 22.08.2019 г Об антитеррористическ ой защищенности МБОУ Красноярская СОШ в 2019 - 2020 учебном году
5		Информационное обеспечение на Объекте	
5.1	О, С, Г, У	Информация о порядке оказания услуг в организации отображается на сайте (nigschool.ru)	-
5.2	О, С, У	Отсутствуют акустические средства	Требуются финансирование на приобретение акустических средств. Несоответствия будут устранены при наличии финансирования в рамках исполнения МП «Социальная поддержка граждан Илекского района» на 2015-2020 гг.
5.3		Отсутствуют тактильные средства	Требуются финансирование на приобретение

			<p>тактильных средств. Несоответствия будут устранены при наличии финансирования в рамках исполнения МП «Социальная поддержка граждан Илекского района» на 2015-2020 гг.</p>
--	--	--	--

V. Рекомендации (заполняется по согласованию сторон и содержат наименования мероприятия, необходимые для обеспечения доступности Объекта для инвалидов, и основания для выполнения мероприятий пункт СНиП, СП, ГОСТ6)

1. Надлежащее размещение носителей информации, необходимой для обеспечения беспрепятственного доступа инвалидов к объекту и услугам, с учетом ограничения их жизнедеятельности, в том числе дублирования необходимой для получения услуги звуковой и зрительной информации, а также надписей, знаков и иной текстовой и графической информации знаками, выполненными рельефно-точечным шрифтом Брайля и на контрастном фоне.
2. Обустройство маркировки цветом наружной лестницы и входной двери, путей движения внутри здания.
3. Оборудование туалета элементами доступности для МГН.

Подпись директора объекта  Л.А. Квасникова
 М.П. 
 В.П. Смоленова
 Подпись председателя ИМООООВОИ 

Утверждаю
Руководитель организации
Асминкина О.А
" ____ " _____ 20 ____ г.

Анкета объекта социальной инфраструктуры

1. Общие сведения об объекте

- 1.1. Наименование (вид) объекта: нежилое здание
1.2. Адрес местонахождения объекта: 461365, Оренбургская обл., Илекский р-он, с. Красный Яр, ул. Ленина, 57, 83533725718. 57 email: 56230006@rambler.ru
1.3. Сведения о размещении объекта:
отдельно стоящее здание из 2 этажей, 1704,6 кв. м.
- наличие прилегающего земельного участка (да, нет); да 7830 кв.м
1.4. Год постройки здания: 01.10.1968 г , последнего капитального ремонта: - 26.06.2019 г.
1.5. Дата предстоящих плановых ремонтных работ:
текущего 10.07. 2020 г. __, капитального 30.04.2040 г. _____

Сведения об организации, расположенной на объекте:

- 1.6. Название организации (учреждения) (полное юридическое наименование - согласно Уставу, краткое наименование): Муниципальное бюджетное общеобразовательное учреждение Красноярская средняя общеобразовательная школа Илекского района Оренбургской области, (МБОУ Красноярская СОШ).
1.7. Юридический адрес организации (учреждения): 461365, Оренбургская область, Илекский район, с. Красный Яр, ул. Ленина, дом 57, 8(35337) 25-7-18. email: 56230006@rambler.ru
1.8. Основание для пользования объектом (**оперативное управление**, аренда, собственность, другое): **оперативное управление**.
1.9. Форма собственности: **государственная**, негосударственная (нужное подчеркнуть).
1.10. Территориальная принадлежность: федеральная, региональная, **муниципальная** (нужное подчеркнуть).
1.11. Вышестоящая организация (наименование): Муниципальное казенное учреждение Отдел образования администрации Илекского района Оренбургской области.
1.12. Адрес вышестоящей организации, другие координаты: 461350, Оренбургская область, Илекский район, с. Илек, Октябрьская, 21, 8(35337)22-1-72.

2. Характеристика деятельности организации, расположенной на объекте

- 2.1. Сфера деятельности (здравоохранение, образование, социальная защита, физическая культура и спорт, культура, связь и информация, транспорт, жилой фонд, потребительский рынок и сфера услуг, другое): **образование**
2.2. Виды оказываемых услуг: **дошкольное образование, начальное общее образование, основное общее образование, среднее общее образование.**
2.3. Форма оказания услуг: **на объекте**, с длительным пребыванием, в т.ч. с проживанием, на дому, дистанционно (нужное подчеркнуть).

2.4. Категории обслуживаемого населения по возрасту: дети (в возрасте от 3 до 17 лет), лица трудоспособного возраста, пожилые; все возрастные категории (нужное подчеркнуть).

2.5. Категории обслуживаемых инвалидов: все категории, инвалиды, передвигающиеся на креслах-колясках, инвалиды с нарушениями опорно-двигательного аппарата, нарушениями слуха, нарушениями зрения, нарушениями умственного развития (нужное подчеркнуть).

2.6. Плановая мощность - посещаемость (количество обслуживаемых в день), вместимость, пропускная способность: Проектная мощность – 320 человек.

2.7. Участие в исполнении индивидуальной программы реабилитации или абилитации инвалида, ребенка-инвалида (далее - ИПРА): да/нет (нужное подчеркнуть).

3. Состояние доступности объекта для инвалидов и других маломобильных групп населения (далее - МГН)

3.1. Путь следования к объекту пассажирским транспортом (описать маршрут движения с использованием пассажирского транспорта): движение пассажирского транспорта по селу не предусмотрено, наличие адаптированного пассажирского транспорта, следующего к объекту: нет. (не автовокзал).

3.2. Путь к объекту от ближайшей остановки пассажирского транспорта:

3.2.1. Расстояние до объекта от остановки транспорта – 0 м.

3.2.2. Время движения (пешком) – 0 мин.

3.2.3. Наличие выделенного от проезжей части пешеходного пути: да, нет (нужное подчеркнуть).

3.2.4. Перекрестки: нерегулируемые; регулируемые, со звуковой сигнализацией, таймером; нет (нужное подчеркнуть).

3.2.5. Информация на пути следования к объекту: акустическая, тактильная, визуальная; нет (нужное подчеркнуть).

3.2.6. Перепады высоты на пути: нет, есть (описать): нет

Их обустройство для инвалидов на коляске: да, нет (нужное подчеркнуть).

3.3. Вариант организации доступности ОСИ (формы обслуживания) с учетом [СНиП 35-01-2001](#) "Доступность зданий и сооружений для маломобильных групп населения" (СП 59.13330.2016).

№ п/п	Категория инвалидов (вид нарушения)	Вариант организации доступности объекта*)
1.	Все категории инвалидов и МГН, в том числе инвалиды:	
2.	передвигающиеся на креслах-колясках	ВНД
3.	с нарушениями опорно-двигательного аппарата	ВНД
4.	с нарушениями зрения	ДУ
5.	с нарушениями слуха	ДУ
6.	с нарушениями умственного развития	ДУ

*) Указывается один из вариантов: "А", "Б", "ДУ", "ВНД".

"А" - доступность всех зон и помещений (универсальная);

"Б" - доступны специально выделенные участки и помещения;

"ДУ" - доступность условная: дополнительная помощь сотрудника, услуги на дому, дистанционно;

"ВНД" - не организована доступность.

4. Управленческое решение (предложения по адаптации основных структурных элементов объекта)

№ п/п	Основные структурно-функциональные зоны объекта	Рекомендации по адаптации объекта (вид работы)**)
1.	Территория, прилегающая к зданию (участок)	Текущий ремонт
2.	Вход (входы) в здание	Текущий ремонт
3.	Путь (пути) движения внутри здания (в т.ч. пути эвакуации)	Текущий ремонт
4.	Зона целевого назначения (целевого посещения объекта)	Текущий ремонт
5.	Санитарно-гигиенические помещения	Текущий ремонт
6.	Система информации на объекте (на всех зонах)	Текущий ремонт
7.	Пути движения к объекту (от остановки транспорта)	индивидуальное решение с ТСР
8.	Все зоны и участки	Текущий ремонт

**) Указывается один из вариантов (видов работ): не нуждается; ремонт (текущий, капитальный); индивидуальное решение с техническими средствами реабилитации (далее - ТСР); технические решения невозможны - организация альтернативной формы обслуживания.

Размещение информации на Карт

гской области согласовано

директор:
(наименование должности)



Л.А.Квасникова 83533725718
(инициалы, фамилия, номер
телефона)

УТВЕРЖДАЮ

Руководитель организации

_____ О.А. Асминкина

« ____ » _____ 2019 г.

АКТ ОБСЛЕДОВАНИЯ

к паспорту доступности МБОУ «Красноярская средняя общеобразовательная школа»

МО Илекский район

« 30 » мая 2019 г.

1. Общие сведения об объекте

1.1. Наименование (вид) объекта: нежилое – здание школы.

1.2. Адрес объекта: 461365 Оренбургская область, Илекский район, с. Красный Яр, улица Ленина, 57.

1.3. Сведения о размещении объекта

- отдельно стоящее здание, состоящее из 2 этажей, 1704,6 кв.м. земельного участка 7830 кв.м

1.4. Год постройки здания 01.10. 1968 г., последнего капитального ремонта 26.06.2019г.

1.5. Дата предстоящих плановых ремонтных работ: текущего – 2019 г., капитального ремонта 2040 г.

1.6. Название организации (учреждения), (полное юридическое наименование – согласно Уставу, краткое наименование) Муниципальное бюджетное общеобразовательное учреждение Красноярская средняя общеобразовательная школа Илекского района Оренбургской области; МБОУ Красноярская средняя общеобразовательная школа Илекского района Оренбургской области.

1.7. Юридический адрес организации (учреждения): 461365 Оренбургская область, Илекский район, Красный Яр, улица Ленина, 57, тел.: 25-7-18, адрес электронной почты: 5623000@rambler.ru.

1.8. Основание для пользования объектом (оперативное управление, аренда, собственность).

1.9. Территориальная принадлежность (федеральная, региональная, муниципальная).

1.10. Вышестоящая организация (наименование) – Муниципальное казенное учреждение Отдел образования администрации Илекского района Оренбургской области.

1.11. Адрес вышестоящей организации – 461350, Оренбургская область, Илекский район, село Илек, улица Октябрьская, дом 21, тел.: 2-21-72.

2. Характеристика деятельности организации на объекте

- 2.1. Сфера деятельности (здравоохранение, **образование**, социальная защита, физическая культура и спорт, культура, связь и информация, транспорт, жилой фонд, потребительский рынок и сфера услуг, другое)
- 2.2. Виды оказываемых услуг – **образовательные услуги по реализации образовательных программ начального общего и основного общего образования.**
- 2.3. Форма оказания услуг (**на объекте**, с длительным пребыванием, в т.ч. проживанием, на дому, дистанционно).
- 2.4. Категории обслуживаемого населения по возрасту (**дети в возрасте от 7 до 16 лет, взрослые трудоспособного возраста, пожилые, все возрастные категории.**)
- 2.5. Участие в исполнении ИПР инвалида, ребенка - инвалида (**да**, нет)
- 2.6. Плановая мощность – посещаемость (количество обслуживаемых в день), вместимость, пропускная способность – **320 человек.**
- 2.7. Категории обслуживаемых инвалидов: **инвалиды, передвигающиеся на коляске, инвалиды с нарушениями опорно-двигательного аппарата; нарушениями зрения, нарушениями слуха, нарушениями умственного развития.**

3. Состояние доступности объекта

- 3.1. Путь следования к объекту пассажирским транспортом
(описать маршрут движения с использованием пассажирского транспорта) – **движение пассажирского транспорта по селу не предусмотрено**, наличие адаптированного пассажирского транспорта к объекту – **нет.**
- 3.2. Путь к объекту от ближайшей остановки пассажирского транспорта:
- 3.2.1 расстояние до объекта от остановки транспорта **нет.**
- 3.2.2 время движения пешком **нет.**
- 3.2.3 наличие выделенного от проезжей части пешеходного пути **нет.**
- 3.2.4 Перекрестки: **нерегулируемые;** регулируемые, со звуковой сигнализацией, таймером.
- 3.2.5 Информация на пути следования к объекту: акустическая, тактильная, визуальная, **нет.**
- 3.2.6 Перепады высоты на пути: есть, **нет.**

Их обустройство для инвалидов на коляске: да, **нет.**

- 3.3. Организация доступности объекта для инвалидов – форма обслуживания

№ п/п	Категория инвалидов (вид нарушения)	Вариант организации доступности объекта (формы обслуживания)*
1.	Все категории инвалидов и МГН	-

	<i>в том числе инвалиды:</i>	
2	передвигающиеся на креслах-колясках	ВНД
3	с нарушениями опорно-двигательного аппарата	ВНД
4	с нарушениями зрения	ДУ
5	с нарушениями слуха	ДУ
6	с нарушениями умственного развития	ДУ

* - указывается один из вариантов: «А», «Б», «ДУ», «ВНД»

3.4. Состояние доступности основных структурно-функциональных зон

№ п/п	Основные структурно-функциональные зоны	Состояние доступности, в том числе для основных категорий инвалидов**	Приложение	
			№ на плане	№ фото
1	Территория, прилегающая к зданию (участок)	ВНД	-	1-3
2	Вход (входы) в здание	ВНД	1-2	3-5
3	Путь (пути) движения внутри здания (в т.ч. пути эвакуации)	ВНД	3-6,8	6
4	Зона целевого назначения здания (целевого посещения объекта)	ДПВ	7	7
5	Санитарно-гигиенические помещения	ВНД	10	8,9
6	Система информации и связи (на всех зонах)	ВНД	-	-
7	Пути движения к объекту (от остановки транспорта)	Остановка транспорта отсутствует	-	-

** Указывается: ДП-В - доступно полностью всем; ДП-И (К, О, С, Г, У) – доступно полностью избирательно (указать категории инвалидов); ДЧ-В - доступно частично всем; ДЧ-И (К, О, С, Г, У) – доступно частично избирательно (указать категории инвалидов); ДУ - доступно условно, ВНД - недоступно

3.5. Итоговое заключение о состоянии доступности ОСИ: **ВНД**

4. Управленческое решение (проект)

4.1. Рекомендации по адаптации основных структурных элементов объекта:

№ п \п	Основные структурно-функциональные зоны объекта	Рекомендации по адаптации объекта (вид работы)*
1	Территория, прилегающая к зданию (участок)	текущий ремонт
2	Вход (входы) в здание	текущий ремонт
3	Путь (пути) движения я внутри здания (в т.ч. пути эвакуации)	текущий ремонт
4	Зона целевого назначения здания (целевого посещения объекта)	текущий ремонт
5	Санитарно-гигиенические помещения	текущий ремонт
6	Система информации на объекте (на всех зонах)	текущий ремонт
7	Пути движения к объекту (от остановки транспорта)	-
8.	Все зоны и участки	-

*- указывается один из вариантов (видов работ): не нуждается; ремонт (текущий, капитальный); индивидуальное решение с ТСР; технические решения невозможны – организация альтернативной формы обслуживания

4.2. Период проведения работ: при наличии финансирования - в рамках исполнения МП «Социальная поддержка граждан Илекского района» на 2019 – 2024 годы

4.3 Ожидаемый результат (по состоянию доступности) после выполнения работ по адаптации: полная доступность для всех категорий инвалидов

4.4. Для принятия решения требуется, не требуется (*нужное подчеркнуть*):

4.4.1. разработка проектной документации;

4.4.2. согласование с ИМО ООО «Всероссийское общество инвалидов»;

4.4.3. согласование с вышестоящей организацией.

4.5. Информация может быть размещена (обновлена) на Карте доступности Оренбургской области Российской Федерации, адрес: <http://zhit-vmeste.ru>

5. Особые отметки

ПРИЛОЖЕНИЯ:

Результаты обследования:

1. Территории, прилегающей к объекту на 1 л.
2. Входа (входов) в здание на 1 л.
3. Путей движения в здании на 2 л.
4. Зоны целевого назначения объекта на 2 л.
5. Санитарно-гигиенических помещений на 2 л.
6. Системы информации (и связи) на объекте на 2 л.

Результаты фотофиксации на объекте 17 шт. на 3 л.

Руководитель
рабочей группы:

Кирпичникова О.М. - заместитель главы администрации района по социальным вопросам;

Заместитель
руководителя
рабочей группы:

Евдокимов С.В. - первый заместитель главы администрации района по оперативному управлению;

Секретарь рабочей
группы:

Сылко О.П. - ведущий специалист по социальной работе администрации Илекского района;

Члены рабочей
группы:

Тян А.С.

- главный специалист отдела строительства, ЖКХ и транспорта администрации Илекского района;

Куликова А.Н.

- главный архитектор муниципального образования - начальник отдела архитектуры, строительства, ЖКХ и транспорта администрации Илекского района;

Прохорова И.А.

администрации Илекского района
- специалист отделения социальной реабилитации инвалидов ГБУ СО Оренбургской области «КЦСОН» в Илекском районе (по согласованию);

Смолёнова В.П.

- председатель ИМО ООО ВОИ (по согласованию);

Привлекаемый
(временный) член
рабочей группы:

Асминкина О.А. – директор МБОУ «Красноярская средняя общеобразовательная школа»

**Адресная программа (план) адаптации объектов социальной инфраструктуры
и обеспечения доступности услуг для инвалидов и других МГН
на территории МБОУ Красноярская СОШ на 2019 – 2020 год**

№ № п/ п	Наименование объекта и название организации, расположенной на объекте	Адрес объекта	№ паспорта доступнос ти объекта	Плановые работы		Ожидаемый результат (по состоянию доступности) ***	Финансирование		Ответственны й исполнитель, соисполнители	Дата текущего контроля
				Содержание работ*	Вид** работ		Объем, тыс.руб.	Источни к		
1	2	3	4	5	6	7	8	9	10	11
1	Муниципальное общеобразовательное учреждение Красноярская средняя общеобразовательная школа	Оренбургска я область Илекский район село Красный Яр, ул.Ленина, 57 email: 56230006@r ambler.ru		Выравнивание швов на площадке	Рек	ДП-В	10	в рамках финн-я капит. ремонт а	Асминкина О.А. Безукладов А.А.	
				Санитарно- гигиенические	Рек	ДП-В	15	в рамках	Асминкина О.А.,	

				помещения				финн-я капит. ремонт а	Безукладов А.А.	
				Установить тактильные средства	РРек	ДП-В	11	в рамках финн-я капит. ремонт а	Асминкина О.А., Безукладов А.А.	

Примечание: структура (разделы) адресной программы (плана) формируются аналогично структуре Реестра ОСИ

* - указываются мероприятия в соответствии с управленческим решением – «Рекомендации по адаптации основных структурных элементов объекта» Паспорта ОСИ

** - указывается вид работы в соответствии с классификатором: **ТР** – текущий ремонт

ПСД – подготовка проектно-сметной документации

Стр - строительство

КР – капитальный ремонт

Рек – реконструкция

Орг – организация альтернативной формы обслуживания и др. орг. мероприятия

*** - указывается: **ДП-В** - доступен полностью всем; **ДП-И** (К, О, С, Г, У) - доступен полностью избирательно (указать, каким категориям инвалидов); **ДЧ-В** - доступен частично всем; **ДЧ-И** (К, О, С, Г, У) – доступен частично избирательно (указать категории инвалидов); **ДУ** - доступно условно (ДУ-В или ДУ-И)



СВИДЕТЕЛЬСТВО

О ГОСУДАРСТВЕННОЙ РЕГИСТРАЦИИ ПРАВА

УПРАВЛЕНИЕ ФЕДЕРАЛЬНОЙ СЛУЖБЫ ГОСУДАРСТВЕННОЙ
РЕГИСТРАЦИИ, КАДАСТРА И КАРТОГРАФИИ
ПО ОРЕНБУРГСКОЙ ОБЛАСТИ

Дата выдачи: "13" февраля 2014 года

Документы-основания: • Постановление от 12.05.2011 №437-п, выдавший орган:
Администрация Илекского района Оренбургской области

Субъект (субъекты) права: Муниципальное бюджетное общеобразовательное учреждение
Красноярская средняя общеобразовательная школа Илекского района Оренбургской области,
ИНН: 5629003816, ОГРН: 1035617870034, дата гос. регистрации: 24.08.2001, наименование
регистрирующего органа: Администрация Илекского района Оренбургской области, КПП:
562901001; адрес (место нахождения) постоянно действующего исполнительного органа:
Россия, Оренбургская область, Илекский район, с.Красный Яр, ул.Ленина, д.57

Вид права: Оперативное управление

Объект права: Здание школы, назначение: нежилое, 1-2 - этажное, общая площадь 1704,6 кв.
м, инв.№ ГФ-176, лит. В, адрес (местонахождение) объекта: Оренбургская область, Илекский
район, с.Красный Яр, ул. Ленина, д.57

Кадастровый (или условный) номер: 56:12:0501001:706

Существующие ограничения (обременения) права: не зарегистрировано
о чем в Едином государственном реестре прав на недвижимое имущество и сделок с ним "13"
февраля 2014 года сделана запись регистрации № 56-56-17/002/2014-276

Регистратор

Горьва Е. М.

МП



56-AR 348913



56



СВИДЕТЕЛЬСТВО

О ГОСУДАРСТВЕННОЙ РЕГИСТРАЦИИ ПРАВА

УПРАВЛЕНИЕ ФЕДЕРАЛЬНОЙ СЛУЖБЫ ГОСУДАРСТВЕННОЙ
РЕГИСТРАЦИИ, КАДАСТРА И КАРТОГРАФИИ
ПО ОРЕНБУРГСКОЙ ОБЛАСТИ

Дата выдачи: "13" февраля 2014 года

Документы-основания: • Постановление от 12.05.2011 №437-п, выдавший орган:
Администрация Илекского района Оренбургской области

Субъект (субъекты) права: Муниципальное бюджетное общеобразовательное учреждение
Красноярская средняя общеобразовательная школа Илекского района Оренбургской области,
ИНН: 5629003816, ОГРН: 1035617870034, дата гос. регистрации: 24.08.2001, наименование
регистрирующего органа: Администрация Илекского района Оренбургской области, КПП:
562901001; адрес (место нахождения) постоянно действующего исполнительного органа:
Россия, Оренбургская область, Илекский район, с.Красный Яр, ул.Ленина, д.57

Вид права: Постоянное (бессрочное) пользование

Объект права: Земельный участок, категория земель: земли населенных пунктов,
разрешенное использование: для размещения объектов образования, общая площадь 7830 кв.
м, адрес (местонахождение) объекта: обл.Оренбургская, р-н Илекский, Красноярский с/с,
с.Красный Яр, ул. Ленина, на земельном участке расположено двухэтажное здание
Красноярской средней школы, дом №57

Кадастровый (или условный) номер: 56:12:0501001:676

Существующие ограничения (обременения) права: не зарегистрировано
о чем в Едином государственном реестре прав на недвижимое имущество и сделок с ним "13"
февраля 2014 года сделана запись регистрации № 56-56-17/002/2014-277

Регистратор

Горьва Е. М.

МП

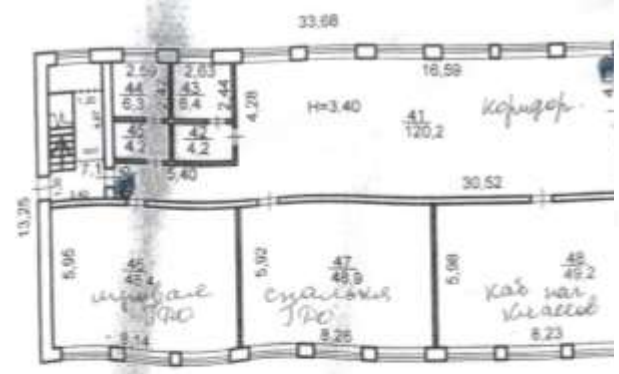


56-AR 348909

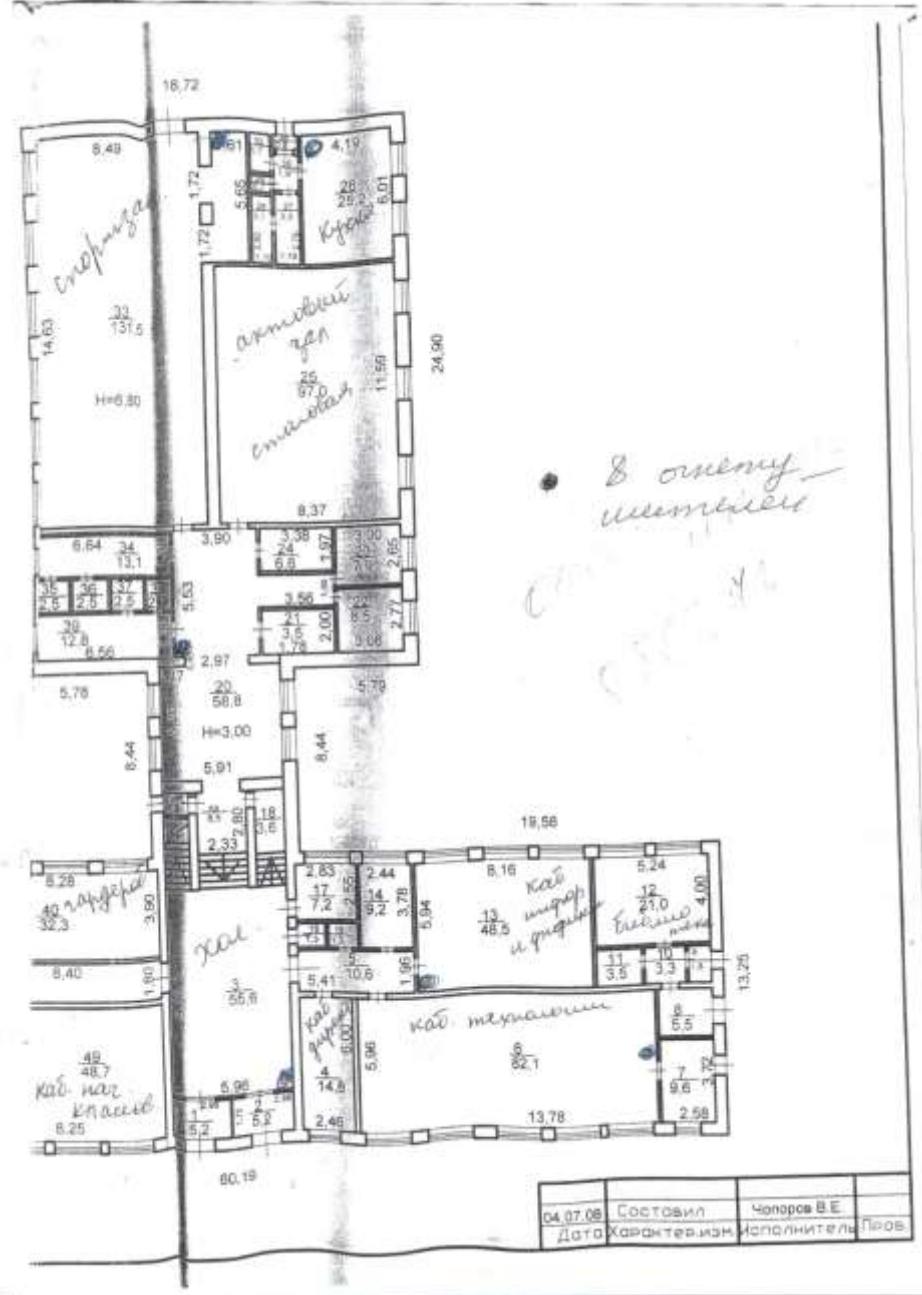


56

ПОЭТАЖНЫЙ ПЛАН
в с. Красный Яр по ул. Ленина
дом № 57 - литер Е. 1 этаж



Масштаб 1:200



• в оштукатуривании
0.550.14

04.07.08	Составил	Чопаров В. Е.	
	Дата	Характеризм.	Пров.
		Исполнитель	